



Piattaforme di lavoro elevabili

Parte 2: verifica sul posto

Lista di controllo

Le piattaforme di lavoro elevabili vengono impiegate in condizioni di sicurezza?

I pericoli principali sono:

- caduta dall'alto dalla piattaforma
- ribaltamento della piattaforma
- schiacciamento di persone tra la piattaforma e una struttura fissa (ad es. edificio)
- lesioni provocate da oggetti che cadono dall'alto

Con la presente lista di controllo potete gestire meglio queste situazioni di pericolo.

suvapro

sicurezza sul lavoro

1. Compilate la lista di controllo.

Se rispondete a una domanda con «no» occorre adottare una contromisura che poi annoterete sul retro.

2. Apportate i necessari miglioramenti.

Idoneità delle piattaforme di lavoro e degli operatori

1. I lavori con la piattaforma di lavoro elevabile sono stati **accuratamente pianificati**? sì
 no

Il responsabile dell'intervento è stato designato e le misure di sicurezza sono note a tutti.
Per la pianificazione consigliamo di consultare la lista di controllo «Piattaforme di lavoro elevabili - Parte 1: pianificazione dei lavori» (codice 67064/1).

2. Gli operatori hanno ricevuto un'adeguata **formazione** e sono stati **addestrati**? sì
 no

- Formazione di base per le diverse categorie di piattaforme (ad es. certificato di formazione di un centro di addestramento)
- Addestramento supplementare sul luogo di utilizzo (manovra di un modello di piattaforma, applicazione delle misure di sicurezza)

3. Prima di iniziare i lavori si svolge un **controllo visivo e funzionale**? sì
 no

Rispettare le indicazioni contenute nel manuale d'uso.

È importante controllare anche i seguenti punti:

- organi di comando (compreso il pulsante di arresto di emergenza)
- tenuta ermetica del sistema idraulico
- stato generale della piattaforma
- funzionamento sicuro della porta di accesso

4. La piattaforma di lavoro elevabile è idonea all'**inclinazione del suolo** su cui verrà utilizzata? sì
 no

Per maggiori informazioni sull'inclinazione si prega di consultare il manuale d'uso.

5. Il **tipo di azionamento** è consentito sul luogo di utilizzo? sì
 no

Le piattaforme di lavoro elevabili dotate di motore a combustione non devono essere utilizzate in locali chiusi, a meno che il locale non sia ventilato.

6. L'**altezza di lavoro** e lo **sbraccio laterale** permettono di svolgere i lavori in quota senza ricorrere a ulteriori ausili come scale a pioli o pedane? sì
 no
(Fig. 1)

Sicurezza nell'installazione della piattaforma

7. È sufficiente la **portata** del suolo sul quale sarà installata la piattaforma? sì
 no

Bisogna prestare particolare attenzione in caso di coperture sul terreno (botole, griglie ecc.) e di terreno cedevole. Per sapere come valutare il sottosuolo consultare la lista di controllo relativa alle autogru (codice 88180.i).

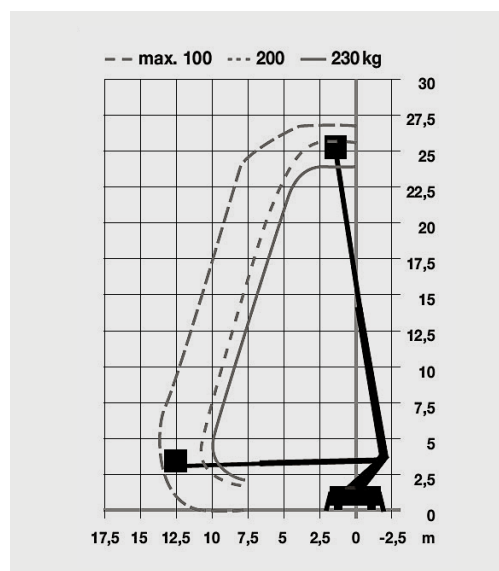


Fig. 1: l'altezza di lavoro e lo sbraccio laterale sono indicati nel manuale d'uso.

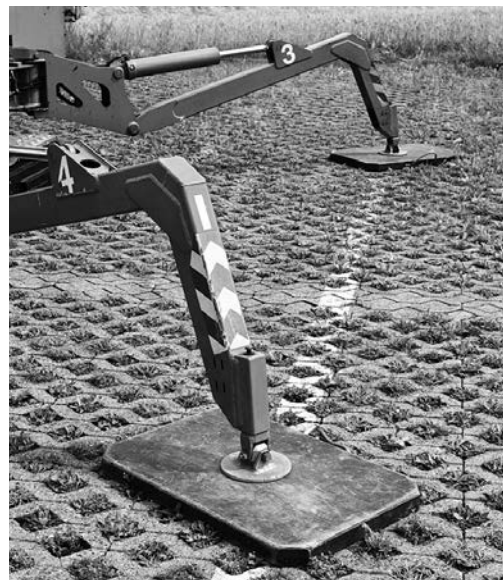


Fig. 2: se il terreno è cedevole, le piattaforme di lavoro dotate di stabilizzatori devono poggiare su una piastra di sostegno.

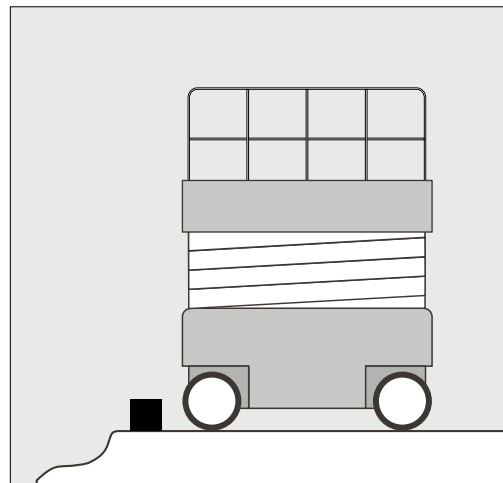


Fig. 3: i lati aperti devono essere messi in sicurezza con un elemento di protezione fisso.

8. Quando si impiega una piattaforma dotata di stabilizzatori (categoria 1a e 1b) si utilizzano **piastre di appoggio** idonee e i piedi sono posti al centro di esse? (Fig. 2) sì no

9. Quando si impiega una piattaforma di lavoro mobile (categoria 3a e 3b) i **lati aperti** vengono messi in sicurezza? (Fig. 3) sì no

10. Nella zona di lavoro si è provveduto a mettere in sicurezza tutte le **gru, le linee elettriche aeree** e ostacoli simili? sì no

Le gru e le linee aeree devono essere disattivate se si deve operare nelle immediate vicinanze (vedi direttiva Suva 1863).

11. La zona di pericolo attorno alla piattaforma di lavoro è **sbarrata**? (Fig. 4) sì no

Per i lavori sulle strade pubbliche bisogna rispettare le disposizioni dell'Ordinanza sulla segnaletica stradale (RS 741.211.5).

Comportamento responsabile

12. Si presta attenzione a non superare il **carico utile massimo**? sì no

Nel calcolo bisogna sempre tener conto del peso delle persone, degli attrezzi e del materiale.

13. In caso di **vento forte** o di **temporale** si sospendono immediatamente i lavori? sì no

Gli interventi consentiti in caso di vento sono indicati nel manuale d'uso.

14. La **persona preposta al soccorso** (vedi ultima pagina) è in grado di intervenire tempestivamente in caso di emergenza? sì no

Bisogna sempre sorvegliare l'operatore presente sulla piattaforma di lavoro. A tale scopo si possono usare anche una ricetrasmittente o un cellulare.

15. Quando si impiega una piattaforma a braccio (categoria 1b e 3b) si utilizzano correttamente i **dispositivi di protezione individuale**? (Figg. 5 e 6) sì no

16. Quando si abbandona la piattaforma si estrae la **chiavetta di accensione**? sì no

Nelle pause o al termine dei lavori bisogna sempre estrarre la chiavetta di accensione e custodirla in un luogo sicuro. Questo serve a impedire che la piattaforma possa essere utilizzata da estranei.

Ulteriori informazioni

- Lista di controllo «Piattaforme di lavoro elevabili – Parte 1: pianificazione dei lavori» (codice Suva 67064/1.i)

È possibile che nella vostra azienda esistano altre fonti di pericolo riguardanti il tema della presente lista di controllo. In tal caso, occorre adottare le necessarie misure di sicurezza (vedi ultima pagina).



Fig. 4: il posto di lavoro deve essere messo in sicurezza in modo da evitare che i passanti entrino nella zona di pericolo della piattaforma.



Fig. 5: quando si usa un sistema di ritenuta (arresto caduta) bisogna usare solo i punti di ancoraggio consentiti e mantenere i cordini il più possibile corti (consultare il manuale d'uso).

Nel caso delle piattaforme sprovviste di punti di ancoraggio, agganciare i cordini con una fettuccia a una parte solida dell'edificio nella parte bassa della cesta portapersona. In caso di dubbio rivolgersi a uno specialista (es. fornitore della piattaforma).



Fig. 6: casco di protezione con cinturino sottogola

Pianificazione delle misure

Piattaforme di lavoro – Parte 2: verifica sul posto

Piattaforma di lavoro elevabile: _____

Marca: _____ Tipo: _____ Anno di costruzione: _____

Lista di controllo compilata da: _____

Data: _____ Ditta: _____

Persona preposta al soccorso: _____

Cognome: _____ Nome: _____ N. cellulare: _____

Luogo di utilizzo (ditta, indirizzo): _____

N.	Misure da adottare	Termine	Incaricato	Liquidato		Osservazione	Controllato	
				Data	Visto		Data	Visto

Questa lista di controllo va compilata prima di ogni intervento.

**Avete domande? Contattateci; per informazioni: tel. 091 820 20 94
per ordinazioni: www.suva.ch/waswo-i, fax 041 419 59 17, tel. 041 419 58 51**

Suva, Tutela della salute, casella postale, 6002 Lucerna

Edizione: maggio 2016

Codice: 67064/2.i